



二维可调底座 / DZ65
配合全系列准直仪使用
中心高：105mm
底座尺寸：164(L)×111(W) mm
安装孔：2×Φ8mm+1个¼安装孔
角度调整范围：水平及垂直各±3°



直角五棱转像镜 / MP50
配合全系列准直仪使用
中心高：65mm
有效口径：Φ50mm
平整度：优于λ/4 (λ=630nm)
转像精度：2'



二维可调底座 / KZ65
配合全系列准直仪使用
中心高：78mm
底座尺寸：130(L)×90(W) mm
安装孔：无
角度调整范围：水平5°垂直2°



高精度转台 / PT130
通用产品
工作台面直径：Φ125mm
高度：75mm
回转精度：2"



标准反光镜 / MA60
配合全系列准直仪使用
中心高：42mm、82mm、107mm
有效口径：Φ55mm
安装孔：3×Φ4mm
平整度：优于λ/8 (λ=630nm)



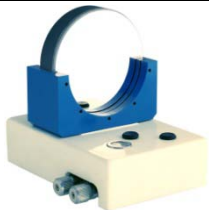
高精度升降台 / PL100
通用产品
台面尺寸：200(L)×120(W) mm
行程：100mm
分辨率：0.01mm
负载：10KG



反光镜磁性底座 / MB60
配合MA60使用的磁性底座
高度：22mm
尺寸：80mm(L)×80mm(W)
安装孔：3个 (附带磁性吸附开关)



金属多面棱体 / MMS24
配合全系列准直仪使用
面数：24 (另有8、12、36等)
精度：2" (1级精度)



二维可调反光镜 / MD100
配合全系列准直仪使用
中心高：105mm
有效口径：Φ100mm
平整度：优于λ/8 (λ=630nm)



高精度稳定台 / ST6030
通用产品
台面尺寸：600(L)×300(W) mm
台面平面度：00级
调整范围：10mm



基准反光镜 / MF60
配合全系列准直仪使用
中心高：40mm
有效口径：Φ55mm
平整度：优于λ/8 (λ=630nm)



专用三脚架 / TP-1
配合全系列准直仪使用
升降高度：712mm—1500mm
自重：3.3KG
最大承重：8KG



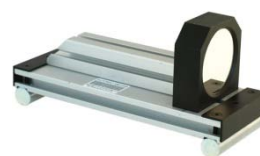
基准反光镜底座 / ML60
配合MF60使用的反光镜底座
高度：25mm
尺寸：80(L)×80(W) mm
安装孔：2个 (与MF60配合)



多轴倾斜平台 / DM90
通用产品
高度：40mm
台面尺寸：148(L)×90(W) mm
角度调整范围：水平及垂直各±3°



激光快速找准器 / LF1
1000及5000系列准直仪专用
找准精度：100"
供电：+5V直流



标准检测桥板 / QBY200
配合全系列准直仪使用
跨距：200mm
中心高：68mm